

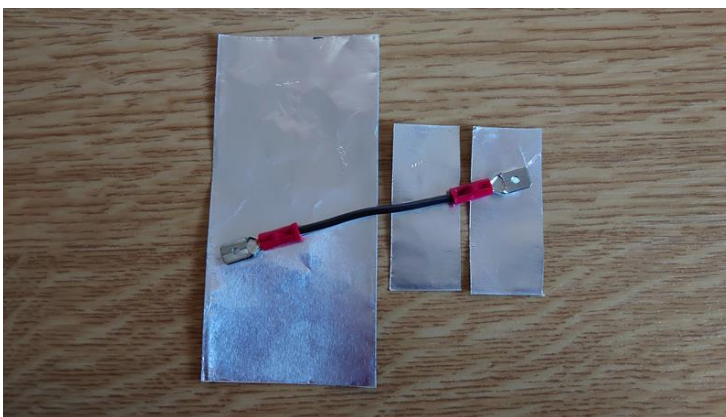
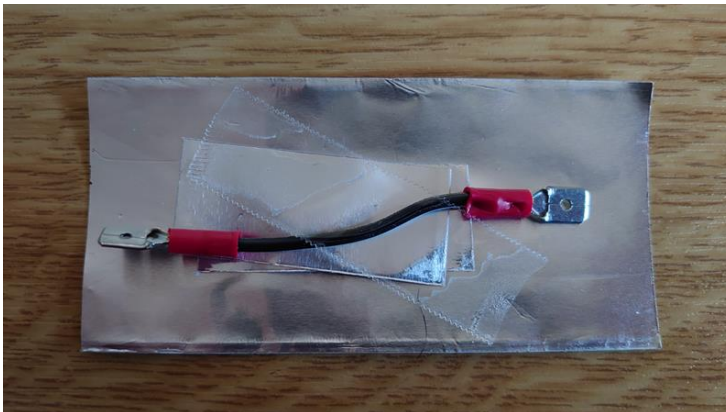
Anleitung Montage des Entladungs-Kits für „Orga 6141 online“ – Lesegeräte

Wichtige Vorsichtsmaßnahmen:

- **Gerät ausschalten und alle Kabel abziehen.**
- **Gerät keinen Erschütterungen aussetzen oder runterfallen lassen (Gefahr der Auslösung der Sicherheitssperre! Wenn diese ausgelöst wurde, ist das Lesegerät „Schrott“ und es muss ein neues gekauft werden).**
- **Achten Sie darauf, dass keine Fremdgegenstände (Schnipsel, Schmutz oder sonstige Partikel) in den Leseschlitz gelangen.**
- **Führen Sie alle Tätigkeiten mit Vorsicht und vor allem sanft und in Ruhe aus!**
- **Am besten stellen Sie das Lesegerät während der Montage auf eine weiche Unterlage.**

Bestandteile des Entladungskits:

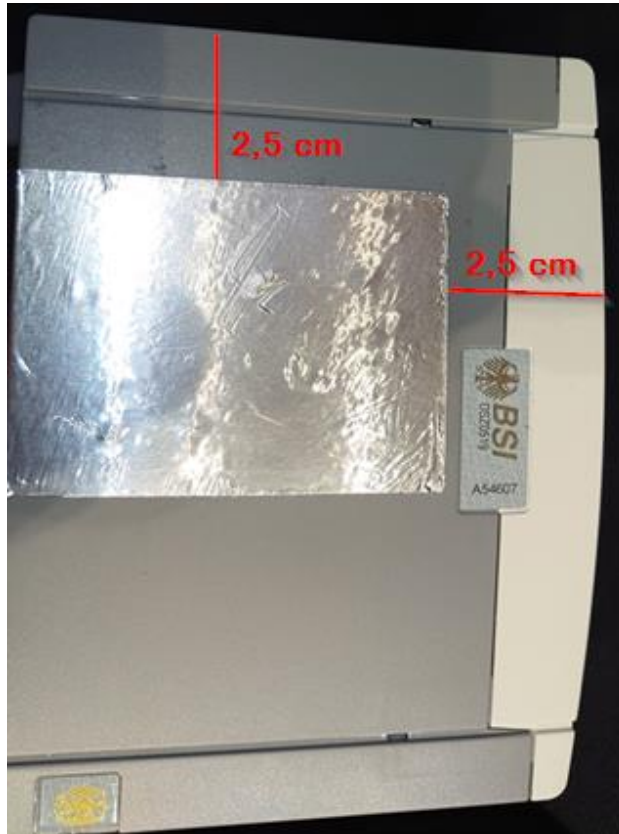
- 1x 6 cm Kabel mit Kabelschuhen an beiden Enden
- 1x selbstklebendes Aluminium-Tape 5 cm breit, ca. 10 cm lang
- 2x selbstklebendes Aluminium-Tape 2 cm breit, ca. 5 cm lang
- Montageanleitung



Montage:

1. Klemmen Sie das Lesegerät zwischen Ihre Oberschenkel, so dass die Rückseite (hinten) nach oben und das Display nach rechts zeigt.
2. Ziehen Sie das Trägerpapier vom selbstklebenden Aluminium-Tape ab und setzen Sie das ca. 10 cm lange Aluminiumband unterhalb des BSI-Siegels gerade an (jeweils 2,5 cm von den Rändern). Streichen Sie das Aluminiumband mit einer Plastikkarte oder mit den Fingern nach links und zur Seite glatt und biegen Sie das Band auch um die „Ecken“ bis kurz vor den Orga-Typenaufkleber auf der Unterseite.

Achten Sie unbedingt darauf, dass Sie keine Sigel überkleben bzw. beschädigen!!!



3. Eventuelle Blasenbildungen oder Knitter und Falten sind kein Problem!

4. Nehmen Sie nun das ca. 6 cm lange Kabel mit den Kabelschuhen zur Hand und stecken Sie den ersten Kabelschuh in den Spalt zwischen den USB-B-Port und dem Kunststoffgehäuse, so dass ein enger Kontakt zur „Masse“ des USB-B-Ports besteht.



5. Der zweite Kabelschuh wird mit Hilfe des 2 cm schmalen und 4,5 cm breiten Aluminiumstreifen auf dem Aluminiumband der Unterseite so fixiert, dass ein elektrischer Kontakt entsteht.



Mit dem zweiten 2 cm Alustreifen oder etwas **Tesa-Film** können Sie den Kabelschuh noch besser stabilisieren und damit verhindern, dass das Alu-Tape zerreißt.



Procedere des Einlesens von G2.1-Karten mit NFC-Chip:

- Sie nehmen die eGK des Patienten und halten den Chip direkt auf die Alufolie auf der Rückseite des Lesegerätes (der Chip muss die Alufolie berühren). Dadurch wird die elektrostatische Aufladung über den Massepol des USB-B-Ports abgeführt.

